

Polípticos armónicos, lo nuevo de

Gloria Kawaguchi

Mosaicos de Colores

Exposición pictórica

Casa Municipal de la Cultura Raúl
Otero Reiche

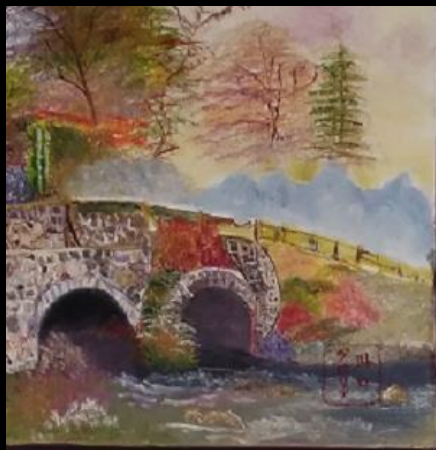
9 febrero -8 marzo 2023

Santa Cruz de la Sierra, Bolivia

Análisis estético

Dra. Ana Meléndez Crespo

UAM Azcapotzalco



Dicen que los gatos,
cualquiera que sea su
croma, tamaño
o ignota raza,
poseen magia y gracia:
la de un leve andar;
la de su sigilo
y fijo mirar;

la de guturales
y vehementes tonos;
la del ronroneo
y el mutismo inmóvil;
la del desparpajo
y el erguido lomo,
la de su rasante
y dúctil caricia.



Dicen que de gatos
hay diversidad,
y que la mejor
para hacer retrato y
dejar memoria de su vario ser,
es alguien que ama
a esta especie del reino animal,
que es tan entendida
que puede expresar
con cuasi palabras
su afecto y sentir.
Ese alguien del arte
y del innovar con línea y color,
se llama Gloria Kawaguchi

Dicen que hay puentes
de pétrea hechura,
enfiladas sendas y
exactas barandas,
por donde el andante
salva
alterados vados
y arroyos risueños,
llevando al repaso
de ocres matices,
nubosos celajes
y enlucidos bosques.

Una calma rosa
que abandona al verde,
es nota otoñal
que anuncia al invierno
de blancos mantones...





Dicen que en lejanos
y agitados mares,
de un azul de
ensueño,
salvan los oleajes
naves carabelas.

Otras se deslizan
sobre aguas calmas y
hasta reflejan
sombras prolongadas.



Las nubes alzadas
sobre lo celeste,
el árbol tupido
y un par de gaviotas
son nota elocuente
de un ambiente limpio,
sano, puro y frío.

Mas igual se observan
lagos y cabañas
rasando los bordes
de aguas tranquilas,
de un café intenso
que habla de lo aldeano,
y una canoa
de lo cotidiano.



Dicen que en el agua de lagos,
lagunas y bahías tranquilas,
velas y veleros se dejan llevar
sin más aspavientos
por brisas templadas
que en una jornada de sol y de sal,
tiñen cual el cobre los rostros,
los torsos, espalda y brazos
de quienes conducen
el timón a mano...

...en una aventura
que ansía el convivio
con ruidos de oleaje
y la percepción del
redondo espacio,
ante un horizonte
cercano o lejano,
que casi se toca
o es inalcanzable.

Dicen que en la Tierra,
el clima extremo
que agudiza el frío
al punto de hielo,
en la actualidad
cubre las montañas y
congela lagos, ríos y cascadas,
dejando en recuerdo
otros viejos tiempos
en que con nobleza
el débil calor,
generaba mantos
de grosor normal.

No es que haya mudado
el giro en elipse, rodeando al Sol;
el planeta Tierra,
en anual periplo, sigue sin variar.

Lo que ha pasado
es que alteramos
su aire regular.



De ahí que el mensaje
del risueño pueblo
en vis invernal,
es recordatorio
de aquello que fue
y se halla en peligro
de jamás volver.

Dicen, por igual,
que en un cuadrado
pueden convivir
objetos contrarios,
en plena armonía.
Y se da un ejemplo
en breve formato.

Que si dividimos
el espacio en cuatro
con dos diagonales
formando una cruz,
y en cada segmento
de ángulos opuestos
ponemos lo mismo,
nuestro resultado
es de muy buen ver.

Dos bosques nevados
versus dos floreros.
Hay oposición entre
un invierno
y una primavera.



En significado,
carácter y mente,
se imprime optimismo,
por lo colorido
de flores y luz,
versus hay saudade
ante un ambiente
teñido de azul
por un frío invierno.

Así, el mosaico,
de escenas y objetos,
en cuadro y cruz,
proyecta armonía
aunque haya contrarios.

...y tan nobles son
que si se les trata
pueden alojar
como un papel,
la escena micro
de un hábil pincel...

Y para cerrar,
dicen que las hojas
suelen reflejar
los brillos y luz
del día soleado,
cuando están unidas
a su rama alterna
o vaina directa...



...Así, la mirada
puede explorar
fragmentos o el todo
de cada Mosaico,
para hallar secretos
que Gloria escondió.

**Polípticos armónicos,
lo nuevo de
Gloria Kawaguchi**

Mosaicos de Colores
Exposición pictórica
Santa Cruz de la Sierra, Bolivia

Análisis estético y diseño digital
Dra. Ana Meléndez Crespo
Ciudad de México, febrero 2023

Departamento de Evaluación del Diseño en el Tiempo
Area de Historia del Diseño
UAM Azcapotzalco